

Grundlagen der Online-PR:

Online-PR & KI-Sichtbarkeit

Wie Sie mit Pressemitteilungen
in die KI-Suche kommen



Das neue Ökosystem: Von „Ranken“ zu „Zitiert werden“

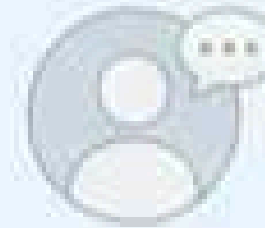
Klassische Suche (10 Blue Links)

Suchbegriff eingeben 



The diagram illustrates a classic search engine interface. It features a search bar at the top with the placeholder text "Suchbegriff eingeben" and a magnifying glass icon. Below the search bar, there are ten horizontal lines representing search results, each consisting of a thick black bar (representing the title) and a thinner grey bar (representing the snippet).

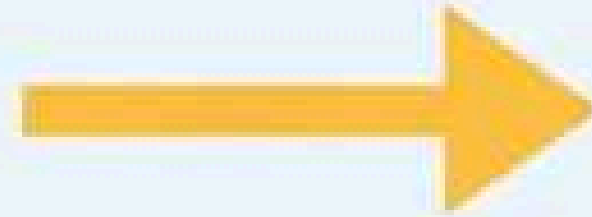
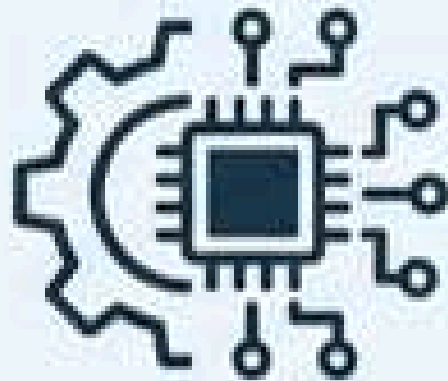
Search Everywhere (AI Answers)



Basierend auf einer Analyse aktueller Daten zeigt sich, dass **modernes Suchverhalten^[2]** stark von **KI-gestützten Antworten^[2]** geprägt ist. Diese Technologien bündeln Informationen aus verschiedenen **vertrauenswürdigen Quellen**, um direkte und präzise Lösungen zu liefern. Es wird erwartet, dass sich dieser Trend fortsetzt und die Bedeutung **Zitierbarkeit^[3]** von Inhalten drastisch zunimmt.

Das Ziel ist nicht mehr nur Platz 1, sondern in der KI-Antwort als vertrauenswürdige Quelle zitiert zu werden.

Wie die KI Ihre Pressemitteilung „liest“



Input (Retrieval)

Ihre Pressemitteilung
(Strukturierte Daten, Fakten)

Processing

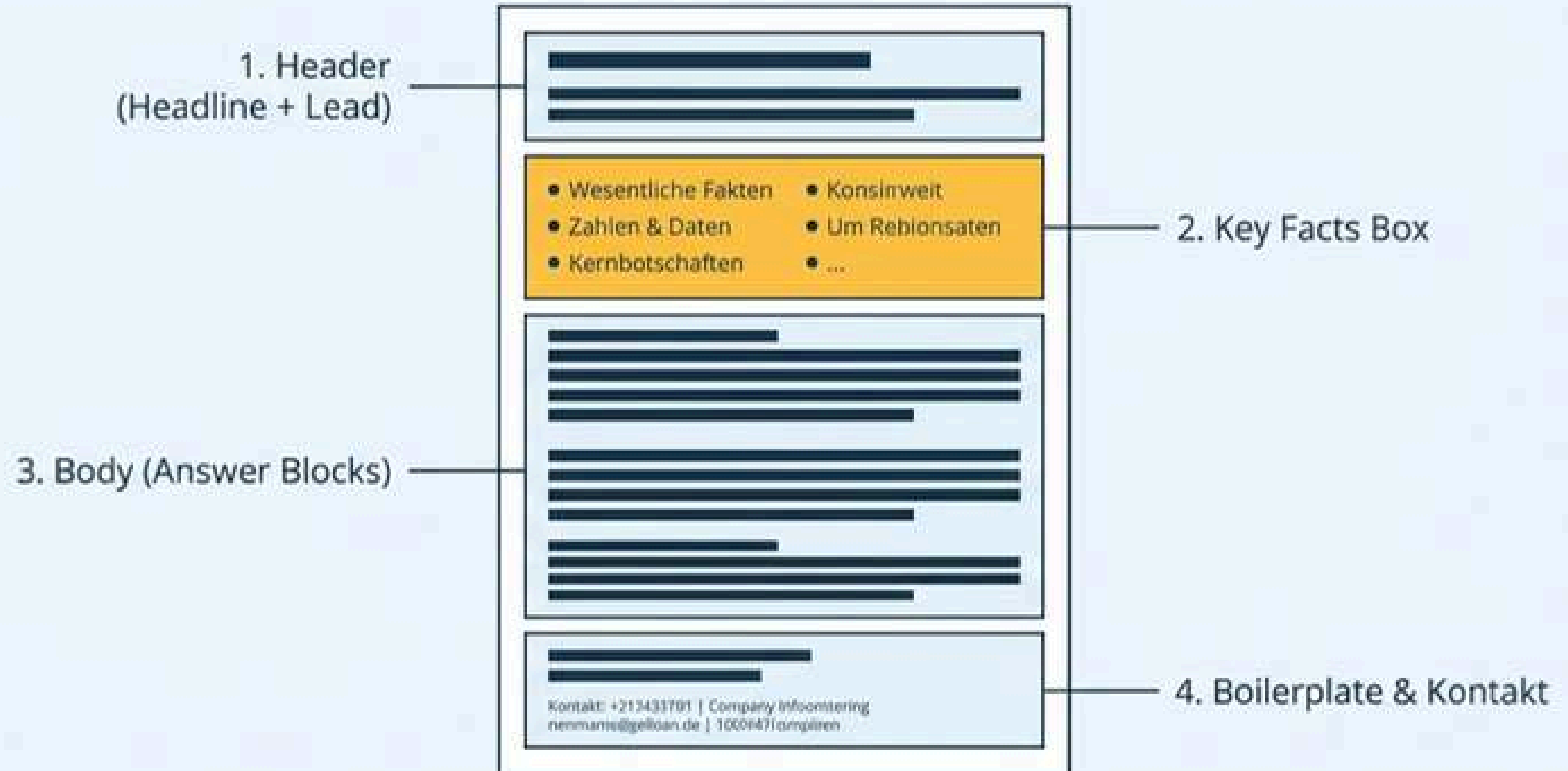
Extraktion von Entitäten
(Wer? Was? Wann? Wo?)

Output (Generation)

Generierte Antwort
mit Quellen-Link

KI-Systeme benötigen klare Fakten und Strukturen, kein Marketing-Bla-Bla.
Je konsistenter die Daten, desto höher die Chance auf ein Zitat.

Die Anatomie einer KI-optimierten Pressemitteilung



Zoom In: Headline & Lead



Die Formel:

Headline: [Hauptentität] + [Nutzen] + [Anlass]

Lead: 1-2 Sätze. Was ist neu? Für wen ist es?



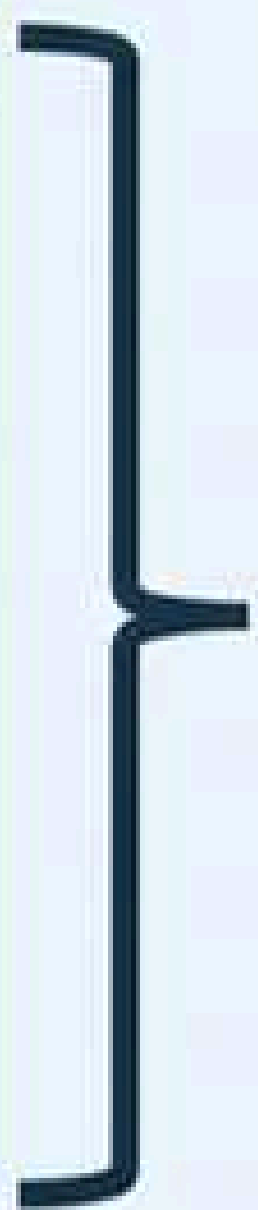
Schlecht: Revolution im Büroalltag durch Innovation.



Gut: Software X führt Feature Y für HR-Manager ein, um Zeit bei der Abrechnung zu sparen.

Zoom In: Die „Key Facts“ Box

- Startdatum / Verfügbarkeit
- Preis / Modell
- Zielgruppe
- Kernfunktion
- Zitatfähiger Hauptsatz



Betrachten Sie diesen Kasten als Datenbank-Eintrag. Hier holt sich die KI die harten Fakten für die Generierung der Antwort.

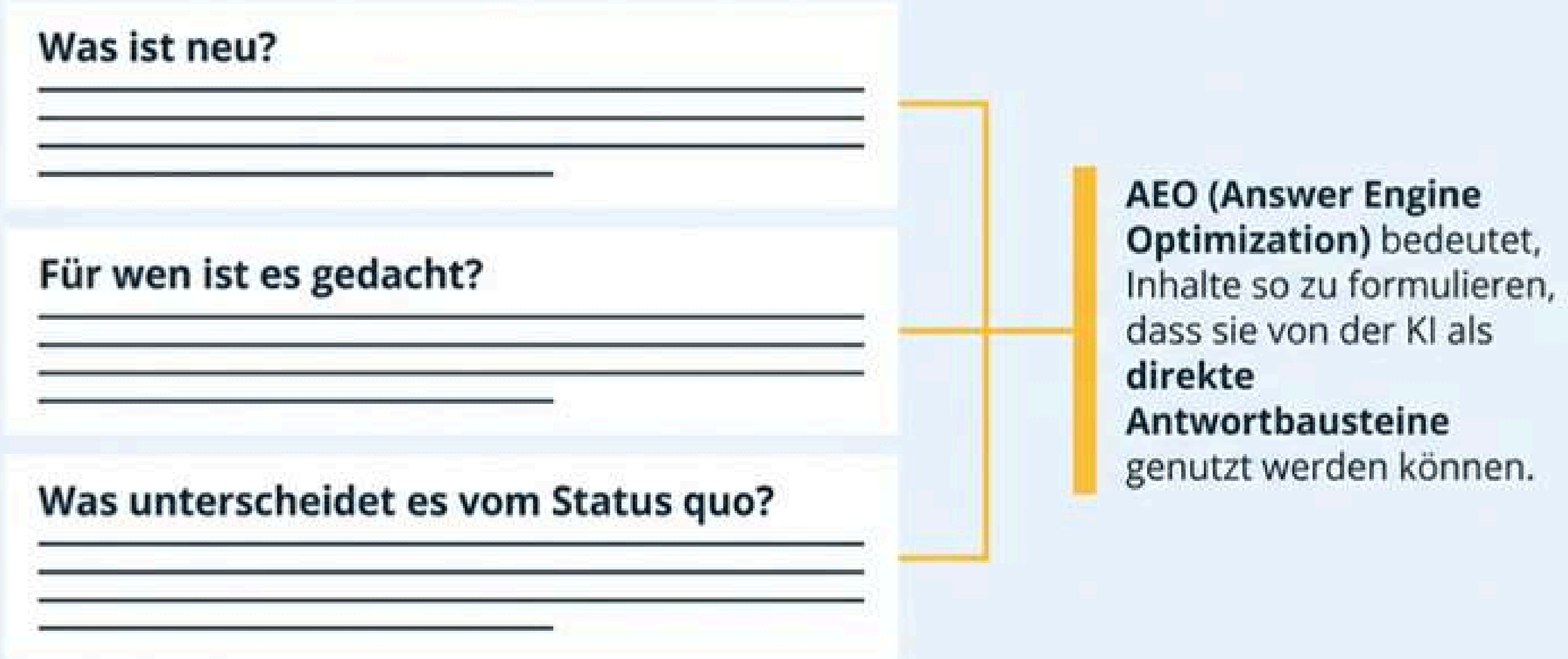
Zoom In: „Answer Blocks“ (AEO Strategie)

Schreiben Sie Antworten auf potenzielle Nutzerfragen.

Was ist neu?

Für wen ist es gedacht?

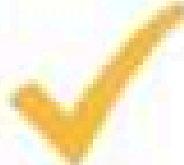

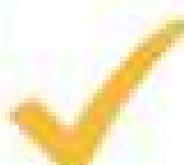
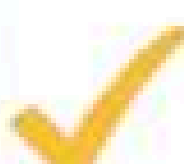
Was unterscheidet es vom Status quo?



AEO (Answer Engine Optimization) bedeutet, Inhalte so zu formulieren, dass sie von der KI als **direkte Antwortbausteine** genutzt werden können.

Zoom In: Konsistenz & Entitäten

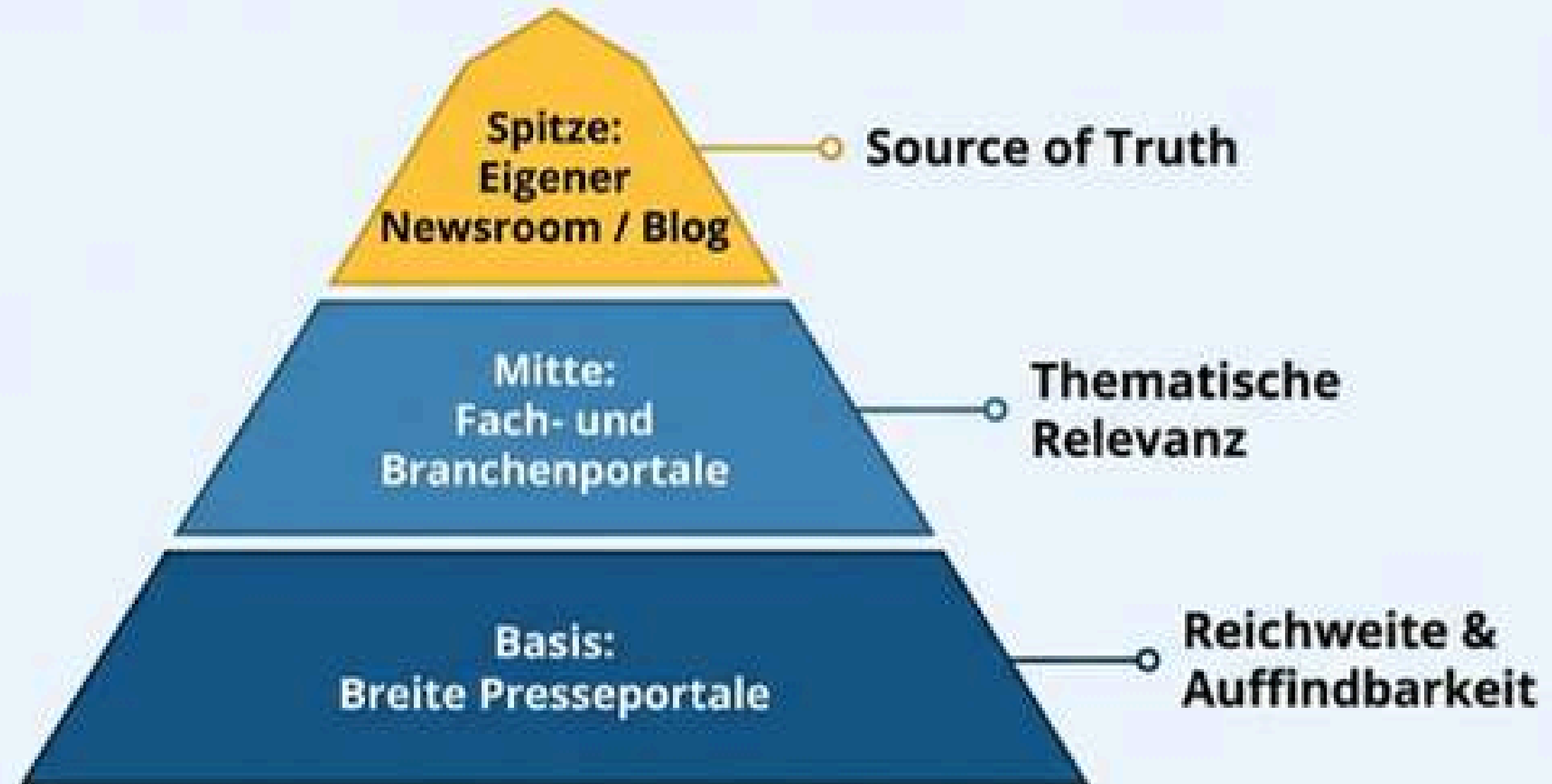
Die Goldenen Regeln der Konsistenz

Stabil	Variabel
 Produktname: Immer exakt die gleiche Schreibweise nutzen.	
 Unternehmensname: Immer inklusive Rechtsform (z.B. GmbH).	
 Personen: Name + Funktion müssen konstant bleiben.	
 Boilerplate: Ein Standardtext, der sich nicht ändert.	



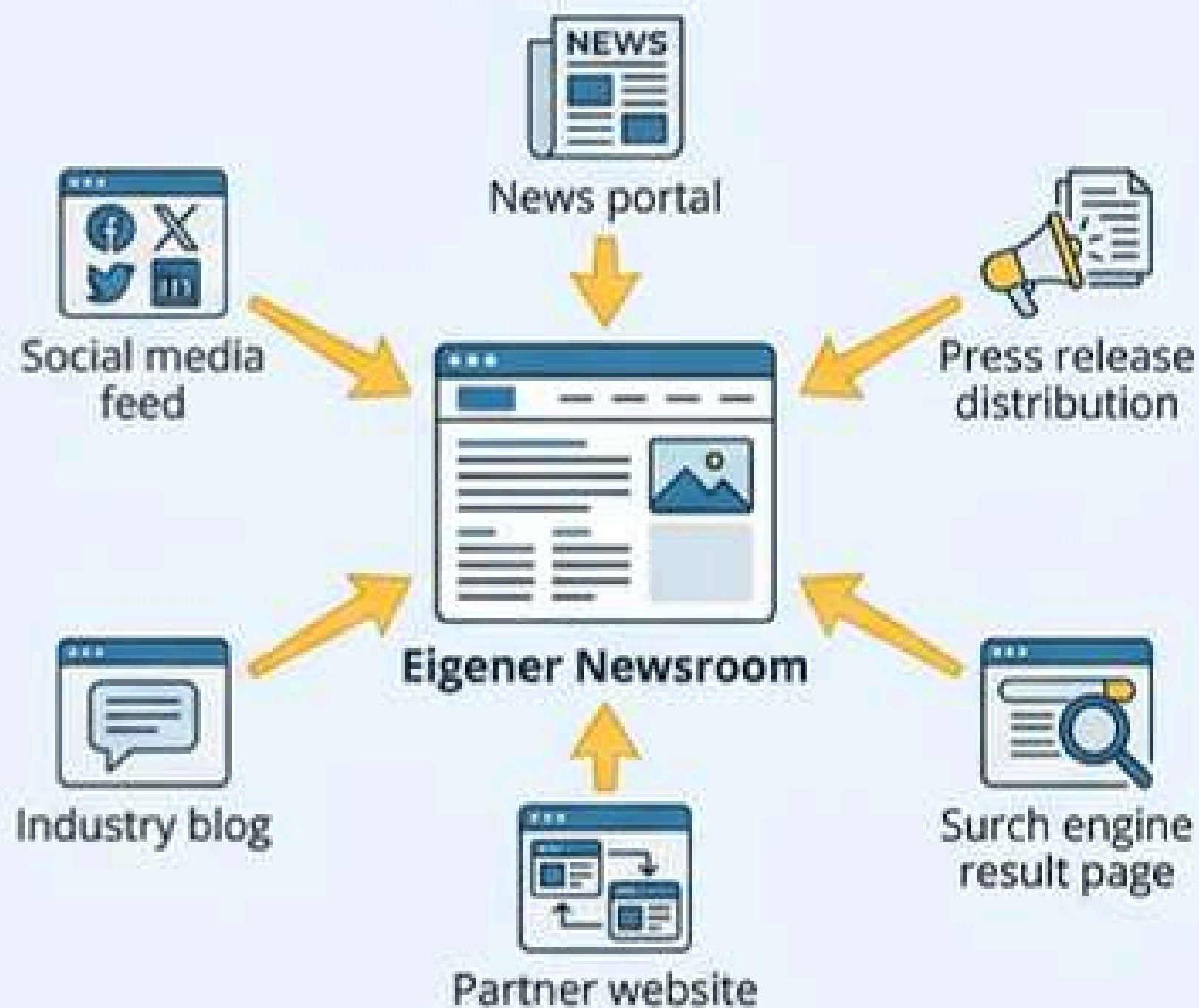
KI-Systeme arbeiten entitätenbasiert. Konsistenz hilft der KI zu verstehen, dass 'Produkt X' in Pressemitteilung A dasselbe ist wie in Pressemitteilung B.

Die Distributions-Strategie: Redundanz schafft Vertrauen



Je häufiger Ihre Kernfakten auf verschiedenen vertrauenswürdigen Domains erscheinen, desto höher bewertet die KI die Information als Fakt.

Die Regel der „Kanonischen Quelle“

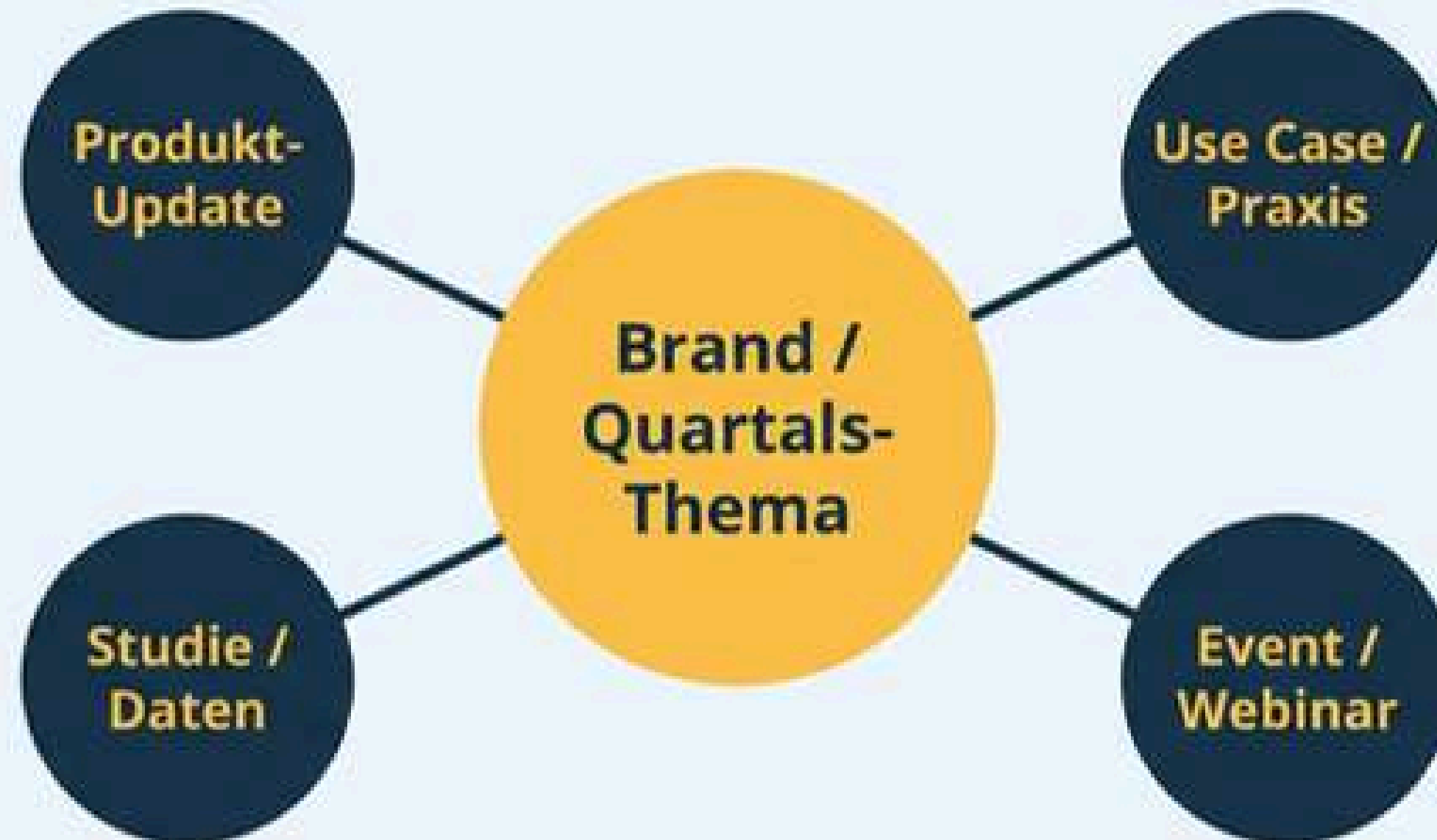


Anforderungen an die Quellseite

- ✓ Muss den vollen Text enthalten.
- ✓ Muss FAQs und Deep-Links enthalten.
- ✓ Muss technisch sauber crawlbar sein.

Sie sind überall präsent, aber Ihre eigene Domain bleibt die Primärquelle.

Denken in Themen-Clustern



Planen Sie nicht in einzelnen Meldungen. Bauen Sie thematische Autorität auf, indem Sie ein Thema aus verschiedenen Blickwinkeln beleuchten.

Vermeiden Sie diese „Red Flags“



Werbliche Superlative ohne Fakten.

(KI ignoriert 'Beste Lösung aller Zeiten')



Inkonsistente Benennungen.

(Mal 'Tool', mal 'Plattform', mal 'Software' verwirrt die KI)



Fehlender Quell-Link.

(Keine Verlinkung zur eigenen Website = Kein Traffic)

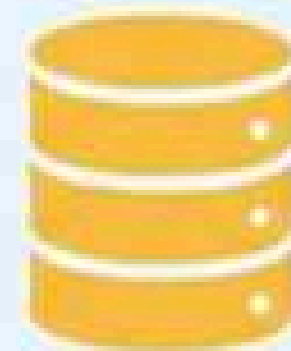
Erfolg messen im KI-Zeitalter

Woran erkennen Sie, dass Sie in der KI ankommen?



Direkte Zitate

Domain erscheint als Quelle in Copilot oder AI Overviews.



Fakten-Übernahme

Spezifische Daten (z.B. Launch-Datum) tauchen in Antworten auf.



Referral-Traffic

Besucher kommen über 'Verweise' von Suchmaschinen.



Brand-Anfragen

Anstieg der Suche nach Ihrem exakten Produktnamen.

Die Checkliste für KI-Sichtbarkeit

1

Struktur nutzen

Headline, Lead und Key Facts Box konsequent einsetzen.

2

AEO beachten

Fragen als Zwischenüberschriften, Antworten als Absätze.

3

Konsistenz wahren

Entitäten (Namen, Daten, Rollen) stabil halten.

4

Verteilen & Verlinken

Breite Distribution auf Portalen mit Link zur eigenen "Source of Truth".

PR ist heute Wissensmanagement

**Pressemitteilungen sind mehr als Reichweite.
Sie sind strukturierte Wissensbausteine für
das digitale Ökosystem.**

Nutzen Sie das Template und starten Sie heute mit Ihrer ersten KI-optimierten Pressemitteilung.



PR-Gateway

PR-Gateway unterstützt Ihre KI-Sichtbarkeit durch zentrale und parallele Veröffentlichung auf Presse- und Themenportalen, Textoptimierung und Speicherung von Kernelementen wie Boilerplate und Kontaktdaten, so dass eine konsistente Veröffentlichung sichergestellt wird.

Nutzen Sie das Template und starten Sie heute mit Ihrer ersten KI-optimierten Pressemitteilung.

www.pr-gateway.de



kundenservice@pr-gateway.de



+49 2181 1602255